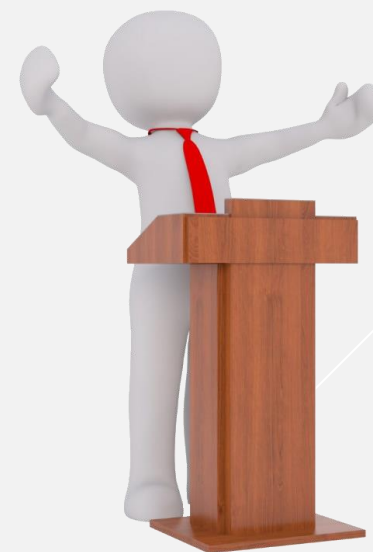




Le Grand Oral en terminale STL-SPCL



Définition de l'épreuve du grand oral

Organisation

Epreuve orale

Préparation :
20 min

Présentation :
20 min (3 temps)

Finalité

- Le candidat doit montrer sa capacité à prendre la parole en public de façon claire et convaincante

- Il utilise les savoirs acquis, **particulièrement dans ses enseignements de spécialité**, au service de son argumentation

- Il montre comment ces savoirs ont nourri son projet de poursuite d'études, voire son projet professionnel

Evaluation

Coefficient : **14**

Notation : **sur 20**

Jury :
2 professeurs, dont 1 de la spécialité

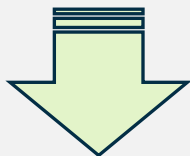
Le jury valorise:

- L'expression orale du candidat, sa capacité à convaincre
- La solidité de ses connaissances, sa capacité à argumenter et à relier ses savoirs
- Son esprit critique

Quel sera le déroulement de l'épreuve ?

Début de l'épreuve

Le candidat présente 2 questions au jury

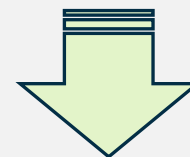


Le jury choisit une des 2 questions

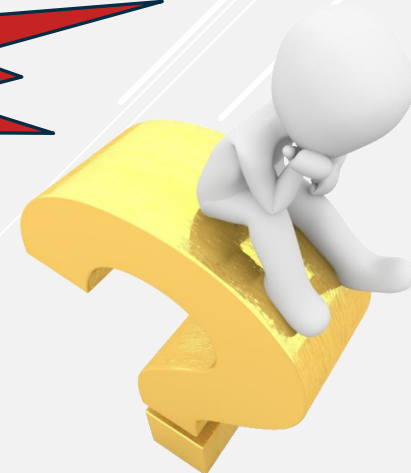


Préparation

Le candidat dispose de **20 minutes** pour mettre en ordre ses idées



L'exposé se fait ensuite sans note



Quel sera le déroulement de l'épreuve ?

Présentation de la question (5 min)

Le candidat explique pourquoi il a choisi de préparer cette question pendant sa formation

Il développe sa question et y répond

Echange avec le Jury

Sur la question présentée
(10 min)

Les questions du jury amènent le candidat à préciser et à approfondir sa pensée

Le jury évalue par ses questions, la solidité des connaissances du candidats et sa capacité à argumenter

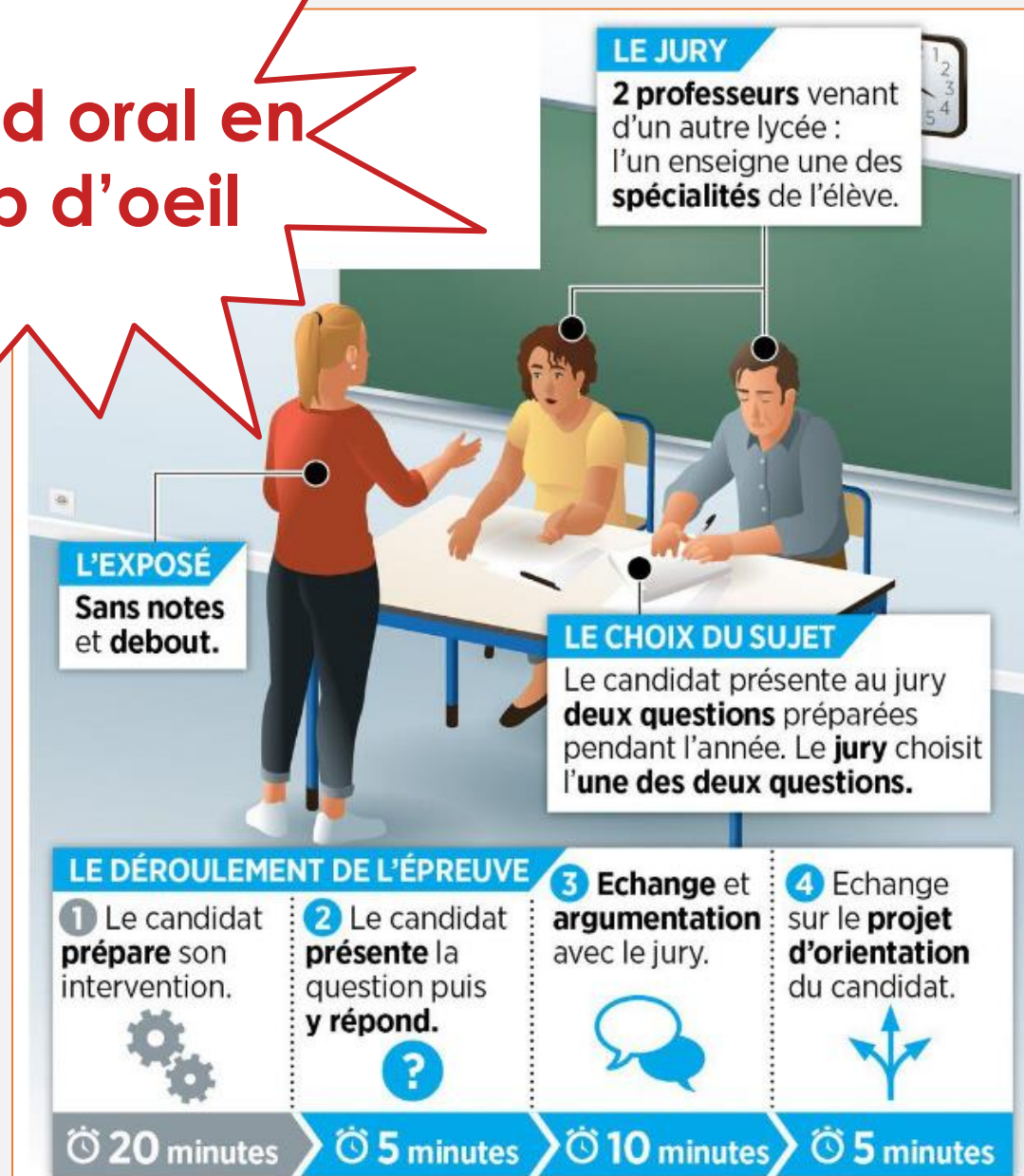
Sur le projet d'orientation
(5 min)

Le candidat explique en quoi la question traitée éclaire son projet de poursuite d'études

Il détaille les étapes de la maturation de son projet d'orientation



Le grand oral en un coup d'oeil



Quels seront les critères d'évaluation?

Grille d'évaluation

Qualité orale de l'épreuve

Voix audible avec un volume adapté à la pièce

Voix nuancée non monocorde

Elocution, articulation, aisance

Débit adapté, pauses bien placées

Qualité de la prise de parole

Discours fluide, efficace, bien construit

Discours bien construit, développé tirant pleinement profit du temps

Vocabulaire riche et précis



Qualité des connaissances

Connaissances maîtrisées

Compréhension des questions

Réponses pertinentes aux questions



Qualité de l'interaction

Engagement dans la parole

Initiative de l'échange

Exploitation judicieuse des éléments fournis par la situation d'interaction

Réaction pertinente aux propos du jury

Qualité et construction de l'argumentation

Maîtrise des enjeux du sujet

Capacité à conduire et exprimer une argumentation personnelle, bien construite et raisonnée



Comment choisir les 2 questions pour le grand oral ?



Sujet dans le domaine des sciences physiques

Sujet intégrant une démarche scientifique

Ouverture vers une réflexion sociétale

Mes centres d'intérêts (lectures, activités...)

Mes expériences (stages...)

Mes rencontres (enseignants, professionnels...)

Mon projet technologique

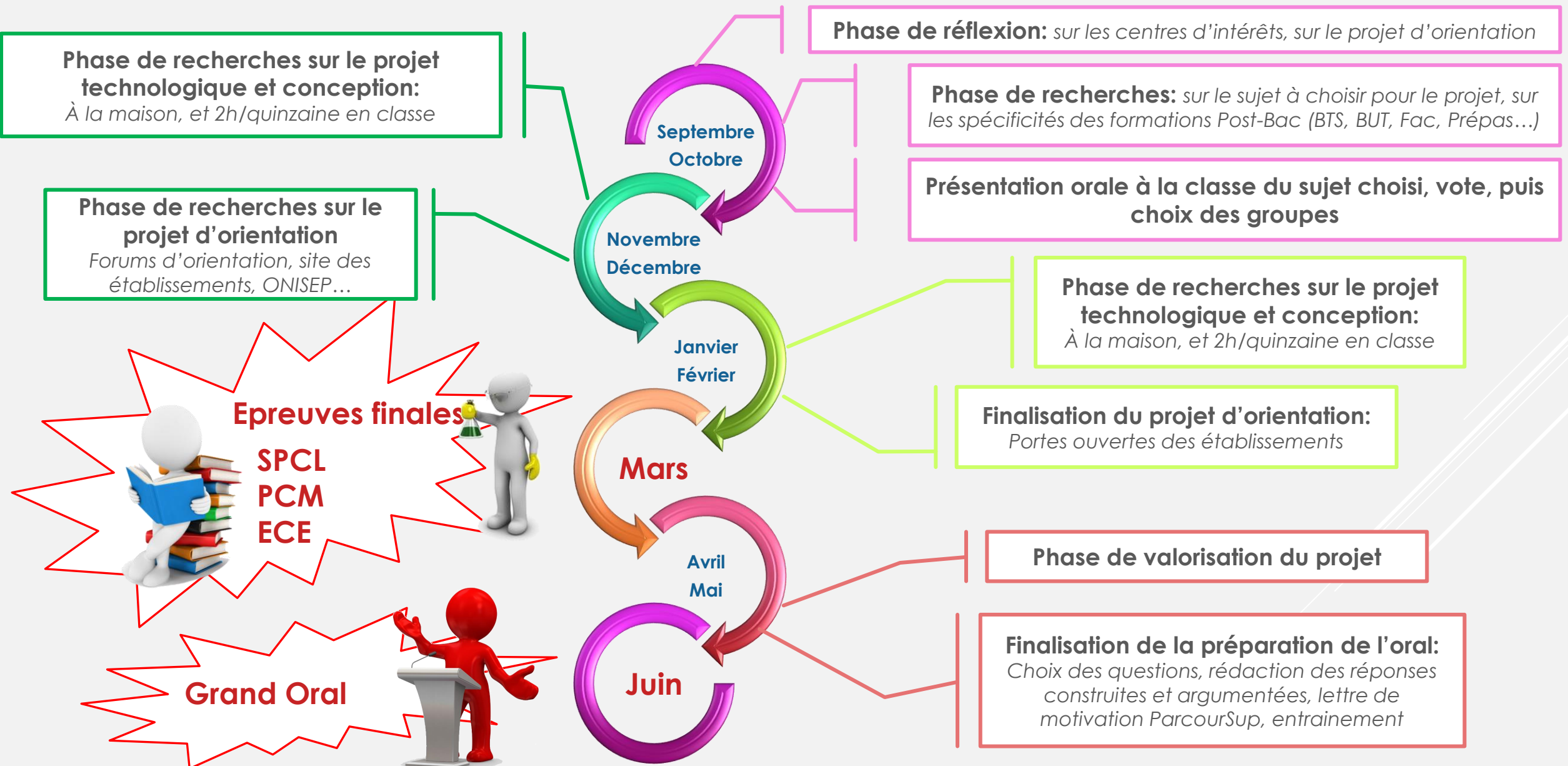
Mon Parcours d'orientation

Mes 2 questions pour le grand oral

cohérence



Comment va s'organiser la préparation dans l'année ?



Et tout au long de l'année:

- pratiquer l'oral à travers les exposés, les débats...
- Être attentif à l'actualité, nourrir sa culture générale...